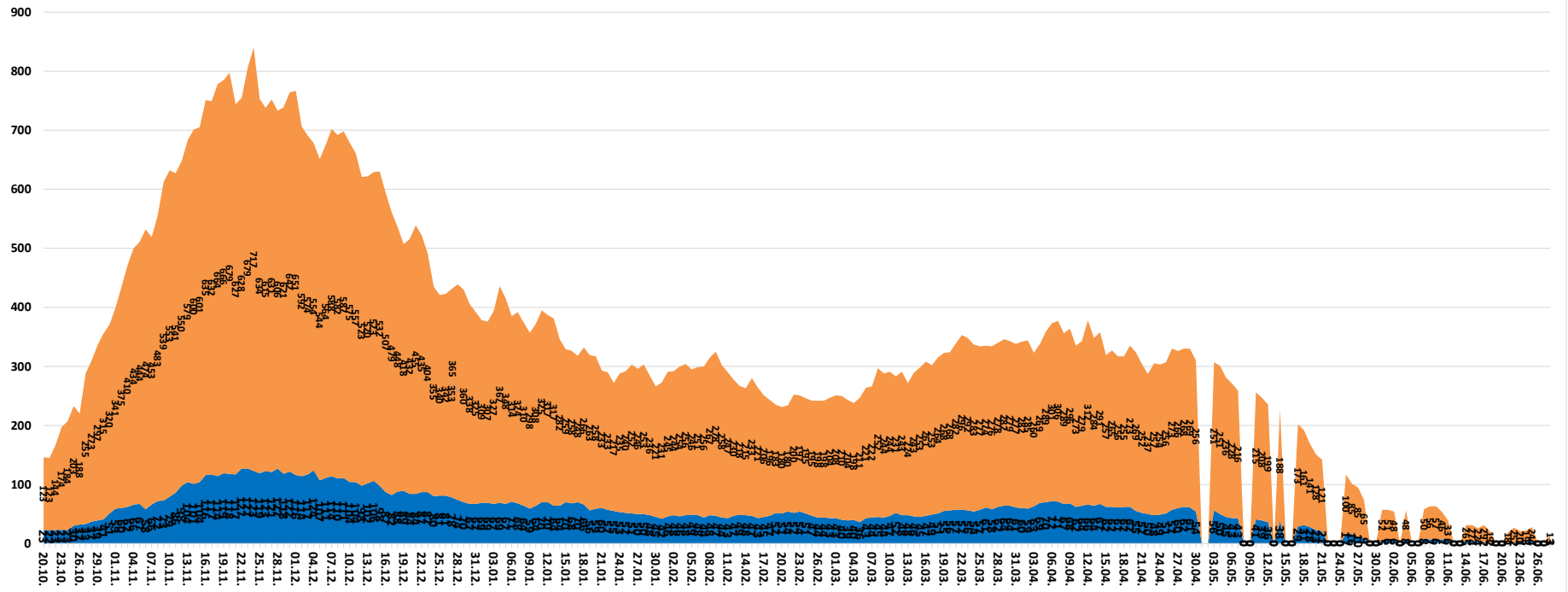


Bettenmonitoring im Verlauf - Fonds KA Stmk. Gesamt excl. Verdachtsfälle

■ Intensiv ■ Normalstationär



ACHTUNG! Die Fallzahlen zwischen dem Mikrobiologie-Monitor der KAGES (demnach auch Kapazitätsmeldung an LWZ) und dem Bettenmonitoring an 1er Fonds-Krankenanstalten können voneinander abweichen und folgende Ursachen haben:

- gemeldete belegte Betten können sich auch auf andere Nicht-COVID isolierpflichtige Infektionspatienten (z.B. Influenza, Tuberkulosefälle, Clostridien etc.) beziehen
- unterschiedliche Erfassungs- und Auswertzeitpunkte (7:00 vs. 10:00)
- bei Patienten/Patientinnen mit langen Aufenthaltsdauern wird im Bettenmonitoring der SARS-CoV-2 Status in Ausnahmefällen nicht tagesaktuell korrigiert